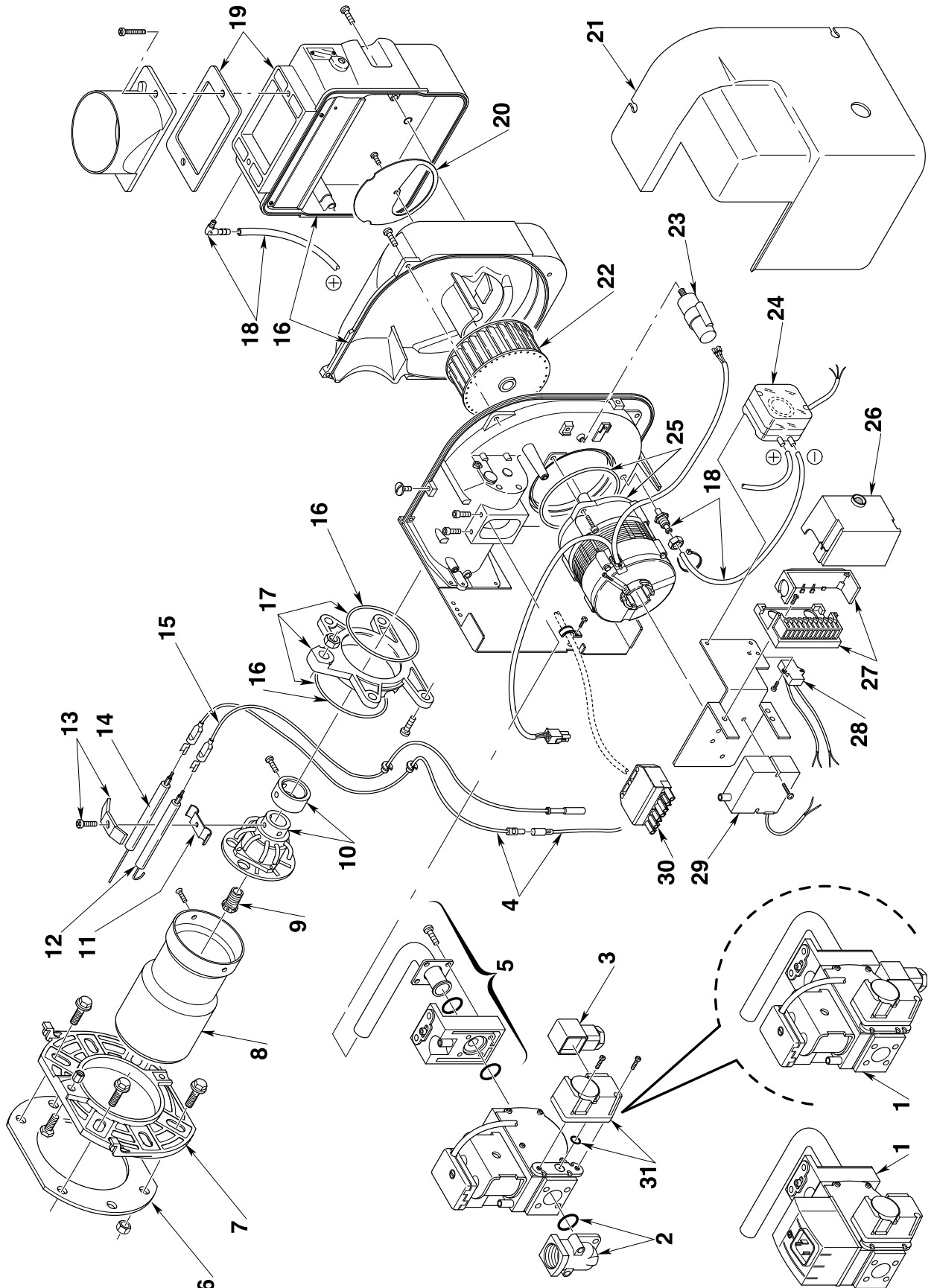


**Bruciatore di gas ad aria soffiata • Forced draught gas burner • Brûleur gaz à air soufflé
Gas-Gebläsebrenner • Quemador de gas de aire soplado**

RDBS0.1

COD. **3769000**

TIPO / TYPE / TYP **960T**



N.	COD.	DESCRIZIONE	DESCRIPTION	DESCRIPTION	BESCHREIBUNG	DENOMINACIÓN
1	3002883	RAMPA GAS	GAS TRAIN	RAMPE GAZ	GASSTRECKE	RAMPA GAS
1	3002589	RAMPA GAS solo per bruciatori con matricola compresa tra 01373120016 e 01373120057	GAS TRAIN only for burners with serial number comprised between 01373120016 and 01373120057	RAMPE GAZ seulement pour des brûleur avec matricule comporté entre 01373120016 et 01373120057	GASSTRECKE Nur für Brenner mit Kenn-nummer zwischen enthalten 01373120016 und 01373120057	RAMPA GAS solamente para quemadores con matricula abarcado en medio 01373120016 y 01373120057
2	3002592	FLANGIA PER RAMPA GAS	FLANGE FOR GAS TRAIN	BRIDE POUR RAMPE GAZ	KESSELFLANSCH FÜR GASSTRECKE	BRIDA PARA RAMPA GAS
3	3006954	PRESA RAMPA	GAS TRAIN SOCKET	PRISE RAMPE GAZ	STECKER FÜR GASSTRECKE	CONECTOR RAMPA GAS
4	3002586	COLLEGAMENTO SONDA	LEAD	CABLE DE CONNEXION	IONISATIONSKABEL	CABLE CONEXIÓN
5	3002590	SUPPORTO VALVOLA E TUBO	VALVE AND TUBE SUPPORT	SUPPORT VANNE ET TUYAU	VENTIL- UND ROHRHALTERUNG	SOPORTE VÁLVULA Y TUBO
6	3005787	SCHERMO	GASKET	JOINT ISOLANT	KESSELFLANSCH-DICHTUNG	JUNTA AISLANTE
7	3006384	FLANGIA	FLANGE	BRIDE	KESSELFLANSCH	BRIDA
8	3002882	BOCCAGLIO	BLAST TUBE	GUEULARD	FLAMMROHR	TUBO LLAMA
9	3006701	DIFFUSORE	DIFFUSER	DIFFUSEUR	DIFFUSOR	DIFUSOR DEL AIRE
10	3002587	DISTRIBUTORE	DISTRIBUTOR	DISTRIBUTEUR	GASKOPF	DISTRIBUIDOR
11	3007664	SUPPORTINO	SUPPORT	SUPPORT	HALTEBÜGEL	SOPORTE FIJACIÓN
12	3002584	ELETTRODO	ELECTRODE	ELECTRODE	ZÜNDELEKTRODE	ELECTRODO
13	3007265	CAVALLOTTO	U BOLT	CAVALIER	BÜGELBOLZEN	SOPORTE FIJACIÓN
14	3002594	SONDA	PROBE	SONDE	IONISATIONSELEKTRODE	SONDA
15	3002585	COLLEGAMENTO A.T.	HIGH VOLTAGE LEAD	CABLE HAUTE TENSION	KABEL ZÜNDELEKTRODEN	CABLES ELECTRODOS
16	3008878	KIT GUARNIZIONI	KIT SEALS	KIT JOINTS	DICHTUNG ERSATZ	KIT JUNTAS
17	3002583	COLLARE	COLLAR	COLLIER	BRENNERFLANSCH	COLLARÍN
18	3002578	PRESE DI PRESSIONE	PRESSURE GAUGE	PRISE DE PRESSION	LUFTDRUCKANSCHLUß	TOMA DE PRESIÓN
19	3002577	GRUPPO SERRANDA ARIA	AIR DAMPER ASSEMBLY	SYSTEME REGLAGE D'AIR	LUFTREGULIERUNG	REG. REGISTRO DEL AIRE
20	3002579	SERRANDA ARIA	AIR DAMPER	VOLET D'AIR	LUFTKLAPPE	REGISTRO DEL AIRE
21	3002595	COFANO	COVER	CAPOT	BRENNERHAUBE	ENVOLVENTE
22	3005708	GIRANTE	FAN	TURBINE	GEBLÄSERAD	TURBINA
23	20090008	CONDENSATORE 2 µF	CAPACITOR 2 µF	CONDENSATEUR 2 µF	KONDENSATOR 2 µF	CONDENSADOR 2 µF
24	3002316	PRESSOSTATO ARIA	PRESSURE SWITCH	PRESSOSTAT	LUFTDRUCKWÄCHTER	PRESOSTATO DEL AIRE
25	3002582	MOTORE	MOTOR	MOTEUR	MOTOR	MOTOR
26	3002580	APPARECCHIATURA LMG25	CONTROL BOX LMG25	BOITE DE CONTROLE LMG25	STEUERGERÄT LMG25	CAJA DE CONTROL LMG25
27	3003596	ZOCCOLO	CONTROL BOX BASE	BORNIER	STECKSOCKEL	ZOCALO
28	3002581	FILTRO ANTIDISTURBI RADIO	SUPPRESSOR	ANTIPARASITE	FUNK-ENSTÖRFILTER	FILTRO ANTIINTERFERENCIAS RADIO
29	3002475	TRASFORMATORE	TRANSFORMER	TRANSFORMATEUR	ZÜNDTRANSFORMATOR	TRANSFORMADOR
30	3006938	PRESA A 7 POLI	7 POLE SOCKET	PRISE 7 POLES	7 - POLIGE STECKDOSE	CONECTOR HEMBRA DE 7 CONTAC.
31	3012196	PRESSOSTATO GAS	GAS PRESSURE SWITCH	PRESSOSTAT GAZ	GASDRUCKWÄCHTER	PRESÓSTATO GAS